

Parabolic Antennas

Model	Frequenzy (MHz.)	Gain (dBi)	VSWR	Pol.	F/B	Dimension (mm)	Weight
D2400B16A03	2.400 ~ 2.485	16	1.4	V/H	>30	ø260	500gr.
D2400B16A04	2.400 ~ 2.485	16	1.4	V/H	>33	ø350	1.000gr.

Panel Antennas

Model	Frequenzy (MHz.)	Gain (dBi)	VSWR	F/B	Pol.	Beam Width	Dimension (mm)	Weight
D2400V12120C	2.400 ~ 2.485	12	1.4	20	V	120°	600x160x75	3.500gr.
D2400V1365C	2.400 ~ 2.485	12.5	1.4	25	V	65°	300x160x75	2.000gr.
D2400V1390C	2.400 ~ 2.485	12.5	1.4	23	V	90°	600x160x75	3.500gr.
D2400V1590C	2.400 ~ 2.485	15.5	1.4	23	V	90°	1.200x160x75	4.500gr.
D2400D0760	2.300 ~ 2.700	7	1.8	25	±45°	60°	104x 84x33	300gr.
D2400D1565	2.300 ~ 2.700	15.5	1.5	25	±45°	65°	650x160x75	2.500gr.
D2400D1765	2.300 ~ 2.700	17	1.5	25	±45°	65°	1.250x160x75	5.000gr.



D2400B16A03



D2400B16A04



D2400D0760



D2400V12120C



D2400D1765C

Panel Antennas

Model	Frequenzy (MHz.)	Gain (dBi)	VSWR	F/B	Pol.	Beam Width	Dimension (mm)	Weight
D2400V0865	2.400 ~ 2.500	8	1.5	25	V	65°	103x 82x20	175gr.
D2400V1790C	2.400 ~ 2.485	17.1	1.4	23	V	90°	1.500x 82x75	6.500gr.
D2400D1665C	2.400 ~ 2.485	2x15.5	1.4	25	±45°	65°	600x160x75	3.500gr.
D2400D1865C	2.400 ~ 2.485	2x17.5	1.4	25	±45°	65°	1.200x160x75	5.500gr.
D2400D1690C	2.400 ~ 2.485	2x15.5	1.4	23	±45°	90°	960x160x75	4.500gr.
D2400V18H	2.400 ~ 2.485	14 ~ 18	1.4	30	V	35° ~ 90°	540x160x75	4.600gr.
D2400V1720	2.400 ~ 2.500	17	1.4	22	V	20°	305x305x30	2.300gr.
D2400V2018	2.400 ~ 2.500	20	1.4	22	V	18°	450x450x45	3.900gr.



D2400V0865



D2400V2018



D2400D1665C



D2400D1865C



D2400V18H

Panel Antennas

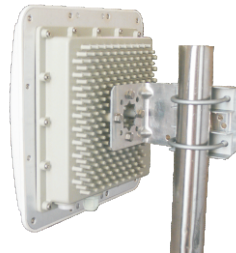
Model	Frequenzy (MHz.)	Gain (dBi)	VSWR	F/B	Pol.	Beam Width	Dimension (mm)	Weight
D2400I07W6-1	2.400 ~ 2.485	7	1.4	20	V	70°	100x 95x32	350gr.
D825I07W8	800 ~ 960 1.710 ~ 2.500	7	1.4	11	V	90°	210x180x45	500gr.
D2400I10W8	2.400 ~ 2.485	10	1.4	23	V	45°	110x 95x40	500gr.
D2400I10W3	2.400 ~ 2.485	12.5	1.4	25	V	40°	225x185x50	750gr.
D2400V1530	2.400 ~ 2.500	15	1.4	25	V	30°	260x260x90	1.780gr.



D825I07W8



D2400I13W3



D2400V1530



D2400I07W6-1



D2400I10W8